

Porada 23. 10. 2024

# **KNIHOVNY A DIGITALIZACE STÁTU**

**MGR. HANA MATULOVÁ**

# TÉMATATA

**01**

CO JE TO DIGITALIZACE STÁTU?

**02**

IDENTITA OBČANA A PORTÁL OBČANA

**03**

E - DOKLADY

**04**

JAK OVĚŘOVAT?

**05**

ÚŘAD PRÁCE - JSEM V KURZU, DIGI PRO FIRMY

**06**

ODKAZY

# DIGITALIZACE STÁTU - ŠKOLENÍ

IDENTITA OBČANA

PŘIHLÁŠENÍ KE SLUŽBÁM  
STÁTU

DATOVÉ  
SCHRÁNKY -  
POVINNÉ PRO  
OSVČ

PORTÁL OBČANA

PRAKTICKÉ PRO OBČANSKOU  
VYBAVENOST

osveta.gov.cz  
vzdělávací systém

DOSTUPNÉ KURZY MĚ CERTIFIKÁTY

Momentálně na stránky přistupujete s právy hosta. Přihlášení

vsecny dostupne kurzy

Vyhledat kurzy

**Identita občana**  
Přihlašování k digitálním službám státu  
Kategorie: Digitální Česko

**DATOVÉ SCHRÁNKY**  
Datové schránky  
Kategorie: Digitální Česko  
Co to je datová schránka a vyplatí se mi jí mít? Jak datovou schránku zřídit a jak ji používat?

**Portál občana**  
Portál občana slouží jako brána k digitálním službám státu. Víte, co vše si můžete přes portál

# IDENTITA OBČANA-OBČANKA NA INTERNETU

Přehled

[< Zpět](#) [Menu](#)

Klikněte na přihlašovací prostředek a dozvíte se o něm více.

## Státní prostředky



Mobilní klíč  
eGovernmentu



NIA ID (Jméno,  
heslo a SMS kód)



Datová schránka

Další možnosti

## Bankovní prostředek

### Bankovní identita



## Ostatní prostředky



mojeID

Další možnosti

# PORTÁL OBČANA



Klikněte do čtverečku a označte si jednotlivé položky.  
Svůj výběr potvrďte kliknutím na tlačítko **Potvrdit výběr**.

< Zpět

🏠 Menu

- Vyřídit si vodičský průkaz
- Zažádat o výpis z rejstříku trestů
- Zažádat o výpis z katastru nemovitostí
- Založit či podpořit elektronickou petici
- Podívat se na výpis z bodového hodnocení řidiče
- Zažádat o rodičovský příspěvek
- Nastavit si upozornění na blížící se konec platnosti dokladů
- Zažádat o příspěvek na bydlení
- Zažádat o nový řidičský průkaz
- Podat daňové přiznání
- Zjistit odhadovanou výši starobního důchodu a kdy na něj vznikne nárok
- Nahlásit v Praze psa a zaplatit za něj roční poplatek
- Přihlásit se k rezidentnímu parkování v Praze

# VARIANTA PRO KNIHOVNÍKY - OBSÁHLÉ ŠKOLENÍ ZAKONČENÉ CERTIFIKÁTEM

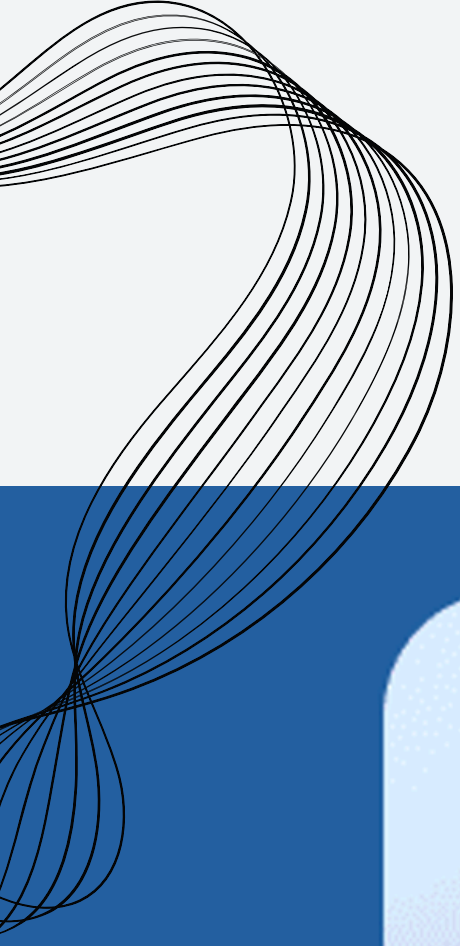
## Knihovníci jako mediátoři v šíření základních digitálních dovedností

Volby zápisu

[Knihovníci jako mediátoři v šíření základních digitálních dovedností](#)



Kurz digitálních dovedností určený primárně pro zaměstnance knihoven. Kurz je ukončen certifikátem a je možné jej absolvovat po přihlášení.



# eDoklady

## Na co dát u eDokladů pozor?

- Řada lidí si je plete s eObčankou – to je aplikace na online ověřování identity pomocí čipu v plastové občance.
- Neslouží k prokazování identity v online aplikacích – na to existuje Identita občana.
- Ne každý chytrý telefon je najde v obchodě a stáhne – podrobnosti dále v článku.
- Při cestách do zahraničí je nelze uplatnit.
- Zatím je možné mít v telefonu jen jeden občanský průkaz, zpravidla ten svůj.
- Jeden občanský průkaz lze do eDokladů načíst jen ve dvou zařízeních najednou. Potřebuje-li někdo přidat další, musí nejprve některé z předchozích dvou odpojit v Portálu občana.
- Načtený doklad s jistotou platí jen 48 hodin od aktualizace. Není-li aktualizovaný, ověřovatel má právo ho z bezpečnostních důvodů odmítnout.
- Prokazování na úřadech je komplikovanější a trvá déle než u plastové občanky, úředníci si eDoklady zatím příliš neoblíbili.

[Zdroj:https://www.seznamzpravy.cz/clanek/domaci-zivot-v-cesku-edoklady-navod-otazky-245375](https://www.seznamzpravy.cz/clanek/domaci-zivot-v-cesku-edoklady-navod-otazky-245375)



## Co budu potřebovat pro používání eDokladů?



### Jako občan:

chytrý telefon a Identitu občana



### Jako ověřovatel – úřad:

chytrý telefon / počítač; JIP/KAAS / párovací kód / lokální účet



### Jako ověřovatel – podnikatel nebo firma:

chytrý telefon a datovku



**Chytrý telefon** s podporou Bluetooth a fotoaparátu (Android od verze 10, iOS od verze 15).

**Podporovaný prohlížeč** v mobilu či na počítači (Edge, Chrome nebo Safari).

**Připojení na internet** je potřeba při registraci, aktualizaci údajů a prokazování ověřovateli na přepážce. Prokazování ověřovateli s mobilní aplikací bude probíhat **offline**.



Pokud budete chtít využívat webovou čtečku: **stolní počítač nebo notebook** (připojený k internetu) s **tiskárnou** pro vytisknutí QR kódu (stačí černobílá) nebo displejem pro jeho zobrazení, a ideálně **wifi** pro připojení občanů bez mobilních dat.



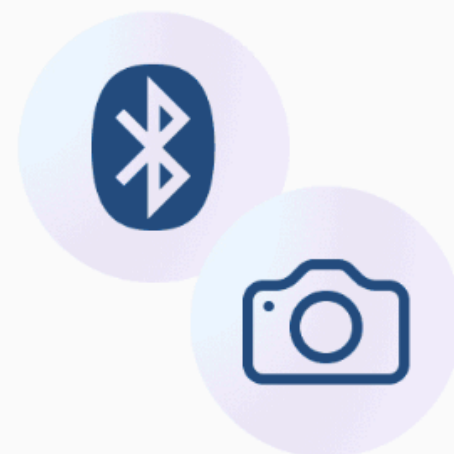
**JIP/KAAS** pro registraci. Přihlášením pomocí JIP/KAAS můžete také ve Správě ověřovatelů založit lokální účty nebo vytvořit párovací kódy do mobilní aplikace svým kolegům, kteří JIP/KAAS nepoužívají.





## Povolení přístupu k Bluetooth a fotoaparátu

Pro kontrolu dokladů občanů je potřeba, abyste aplikaci povolili přístup k fotoaparátu a Bluetooth. Fotoaparát potřebujete pro skenování QR kódu, kterým bude občan zahajovat komunikaci mezi jeho a vaší aplikací. Dále je potřeba povolit přístup k Bluetooth, jehož prostřednictvím bude mezi vašimi zařízeními probíhat bezpečná komunikace při čtení údajů dokladu.



NEZAPO-  
MENOUT

## Jaké vzdělání a kurzy můžete získat?

**JSEM V  
KURZU**



### Zabezpečená rekvalifikace

- Úřad práce České republiky (ÚP ČR) realizuje především pro Uchazeče o zaměstnání
- On-line můžete pouze projevit zájem a poradci se s Vámi spojí k jejímu vyřízení.

VYBRAT KURZ



### Zvolená rekvalifikace

- vybraný a schválený kurz může být proplacen až do výše 50 tisíc, což je limit na 3 roky
- vše lze zařídit online
- pečlivě posuzujeme účelnost zvolené rekvalifikace
- procento schválených je nižší

VYBRAT KURZ



### Kurzy digitálního vzdělávání

- příspěvek až do výše 50 tisíc, což je limit na 3 roky
- Vaše spoluúčast je minimálně 18 % z celkové ceny kurzu
- vše lze zařídit online
- naprostou většinu schvalujeme

VYBRAT KURZ

# DIGI PRO FIRMY

## Zaměření projektu:

Projekt je zaměřen na další profesní **vzdělávání zaměstnanců, které je klíčovým faktorem pro udržení konkurenceschopnosti** a posílení efektivity společnosti.

**Zvýšení adaptability pracovní síly prostřednictvím vzdělávání** (rekvalifikace, kurzy dalšího vzdělávání) v oblasti digitálních dovedností pro IT a dovedností potřebných pro Průmysl 4.0, zaměřených na získání a rozvoj digitálních kompetencí, **je nejlepší investicí do budoucnosti společnosti** a efektivní strategie a podpora zaměstnanců v tomto směru přináší dlouhodobé výhody.

**Podpora získání digitálních dovedností** zajišťuje na jedné straně **kvalifikovanou pracovní sílu** zaměstnavateli a na straně druhé **snižuje riziko nezaměstnanosti**. **Osobám samostatně výdělečně činným umožňuje** kromě vyšší efektivity také **zvýšenou produktivitu, flexibilitu a další rozvoj** firmy včetně možnosti rozšíření nabídky služeb a zvyšování kvality.

## Cílová skupina:

### PRO KOHO JE PROJEKT URČEN?

Cílovou skupinou projektu jsou hlavně zaměstnanci, ale také fyzické osoby podnikající.

# ODKAZY

PLATFORMA  
VZDĚLÁVÁNÍ  
DIGITÁLNÍHO  
ČESKA

ODKAZ  
GOV OSVĚTA

ÚŘAD PRÁCE A  
SOCIÁLNÍCH  
VĚCÍ

JSEM V KURZU

E-DOKLADY  
PORTÁL SVEŠKERÝMI  
INFORMACEMI

PŘIHLÁŠENÍ

# DĚKUJI ZA POZORNOST!

*Mgr. . HANA MATULOVÁ*

*email: [matulova.knihovna@gmail.com](mailto:matulova.knihovna@gmail.com)*

